

Bateau		Date		Port	
Contact		Mesureur		Emplacement	

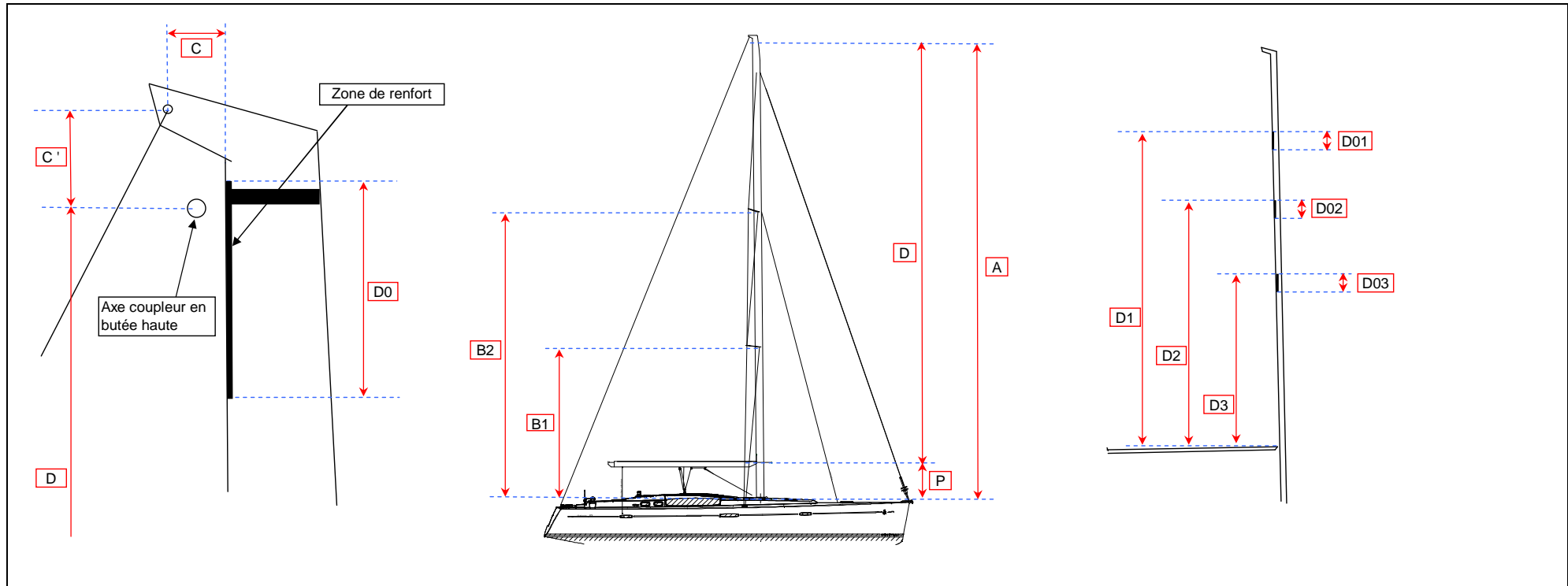
Définitions

Cotations

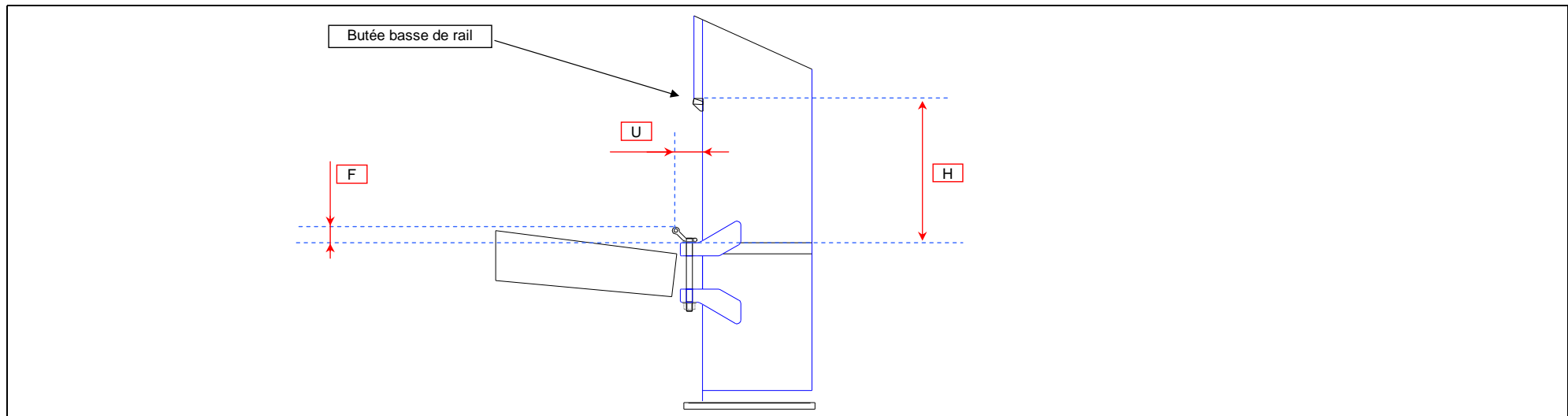
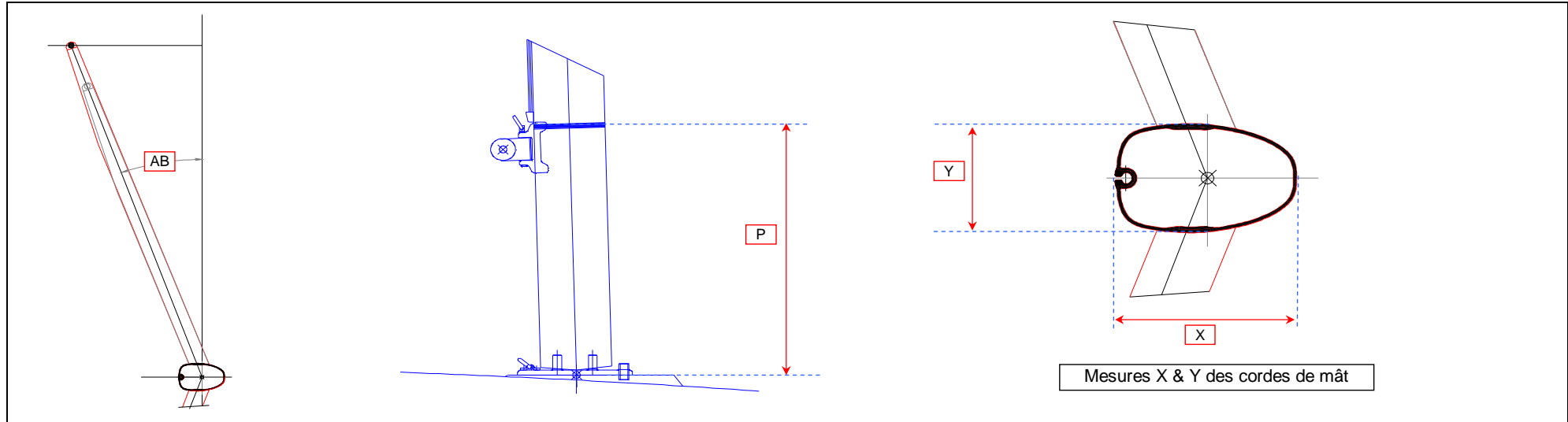
Extrémités des Cotes

Commentaires

Hauteur du mât	A	mm	Pied de mât / Axe coupleur en butée haute	
Hauteur de bome	P	mm	Pied de mât / Dessus de bome	
Altitude barre de flèche #01	B1	mm	Pied de mât / Axe BDF #01	
Altitude barre de flèche #02	B2	mm	Pied de mât / Axe BDF #02	
Altitude barre de flèche #03	B3	mm	Pied de mât / Axe BDF #03	
Altitude barre de flèche #04	B4	mm	Pied de mât / Axe BDF #04	
Angulation barre de flèche #01	AB1	°	Angulation horizontale	
Angulation barre de flèche #02	AB2	°	Angulation horizontale	
Angulation barre de flèche #03	AB3	°	Angulation horizontale	
Angulation barre de flèche #04	AB4	°	Angulation horizontale	
Déport horizontal du pataras	C	mm	Face arrière de mât / Axe pataras	Faire une estimation si prise de cote difficile
Déport vertical du pataras	C'	mm	Axe coupleur en tête / Axe pataras	Faire une estimation si prise de cote difficile



Guindant max dispo	D	mm	Axe chariot tétière en butée haute	
Longueur du renfort	D0	mm	/ Dessus bome	
Altitude coupleur ris #01	D1	mm	Axe chariot tétière ris #01	
Longueur du renfort	D01	mm	/ Dessus bome	
Altitude coupleur ris #02	D2	mm	Axe chariot tétière ris #02	
Longueur du renfort	D02	mm	/ Dessus bome	
Altitude coupleur ris #03	D3	mm	Axe chariot tétière ris #03	
Longueur du renfort	D03	mm	/ Dessus bome	
Altitude coupleur ris #04	D4	mm	Axe chariot tétière ris #04	
Longueur du renfort	D04	mm	/ Dessus bome	



Déport Horizontal Axe Amure	U	mm	Face Arrière de Mât
Déport Vertical Axe Amure	F	mm	Face Sup. de Bome

Type et réf. rail de GV	
Nbr et réf. chariots de lattes	
Nbr et réf. chariots Intermédiaires	
Réf. chariots de ris d'amure	
Réf. du chariot d'amure	
Réf. du coupleur de tête	

Altitude butée basse	H	mm	Dessus bome / Butée basse
----------------------	---	----	---------------------------

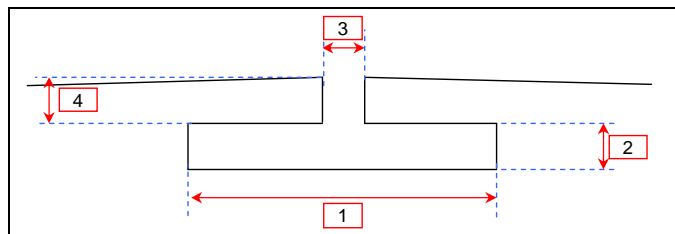
Déport horizontal axe amure	U	mm	Face arrière de mât
Déport vertical axe amure	F	mm	Face sup. de bome

Déport axe coupleur	G	mm	Face arrière de mât
Diamètre axe coupleur	S	mm	
Ecartement de la chappe coupleur	I	mm	
Longueur du coupleur	J	mm	
Profondeur de la chape	K	mm	Axe coupleur

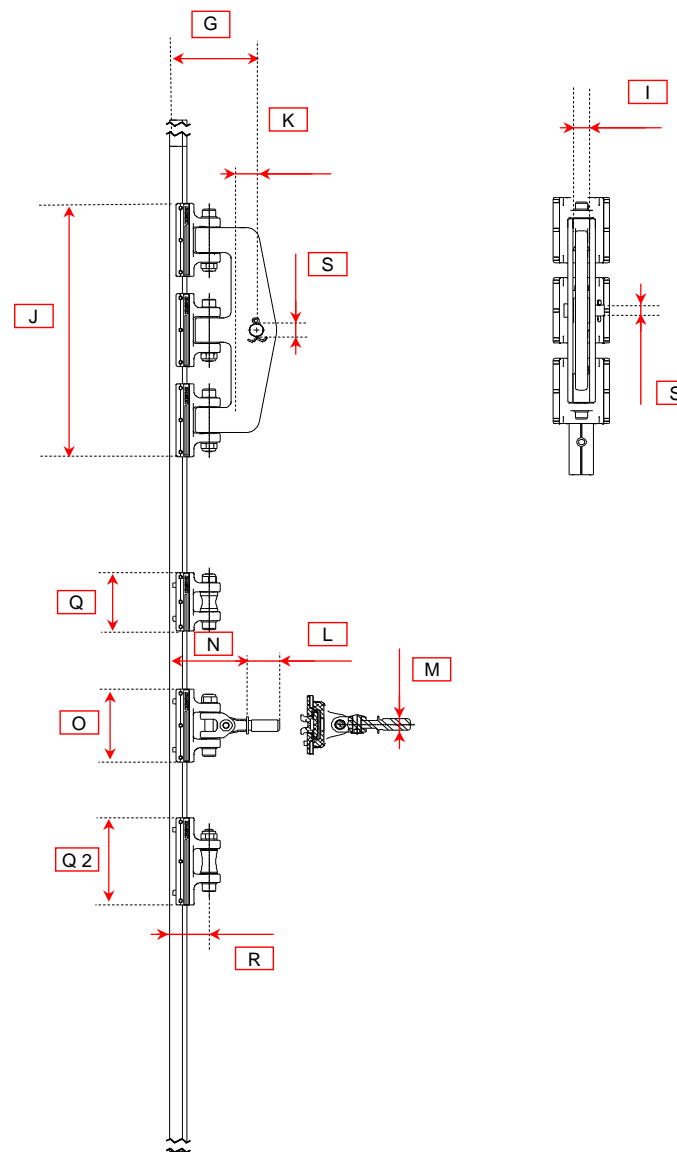
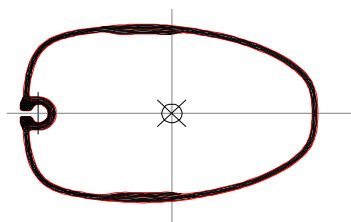
Longueur de l'axe fileté	L	mm	
Diamètre du filetage de l'axe	M	mm	
Déport début filetage	N	mm	Face arrière de mât
Longueur chariot de Latte	O	mm	
Longueur chariot Inter	Q	mm	
Déport chariot Inter	R	mm	Face arrière de mât
Longueur chariot amure & ris amure	Q2	mm	

Référence du profil de mat	
Cordes de mat X & Y	/

Réf. des coulisseaux internes	
Largeur de la gorge Intérieur	1 mm
Epaisseur de la gorge Intérieur	2 mm
Ecartement des lèvres	3 mm
Epaisseur des lèvres	4 mm



Diamètre de gorge du mât		mm	
Altitude de l'engoujure		mm	Face sup. bome

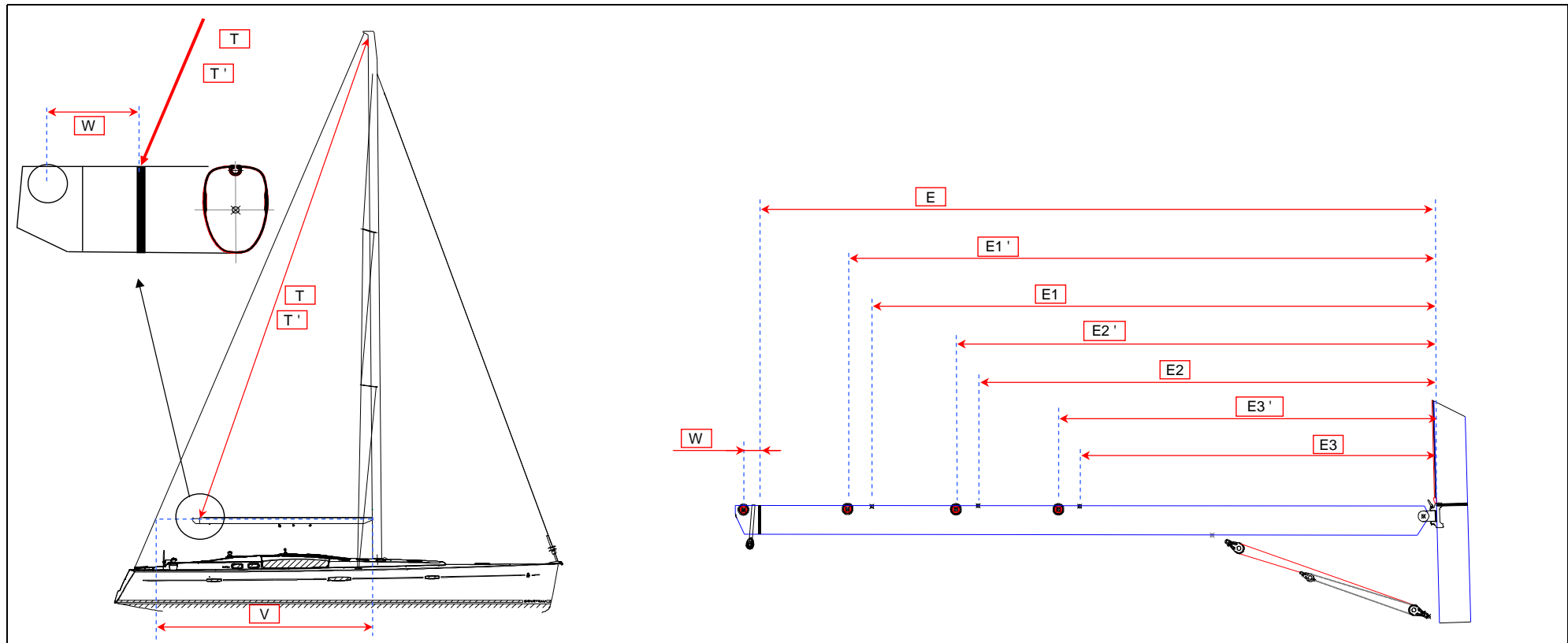


En l'absence de chariot ou coupleur de Tête, les mesures se feront avec la drisse de Grand Voile hissée en butée.

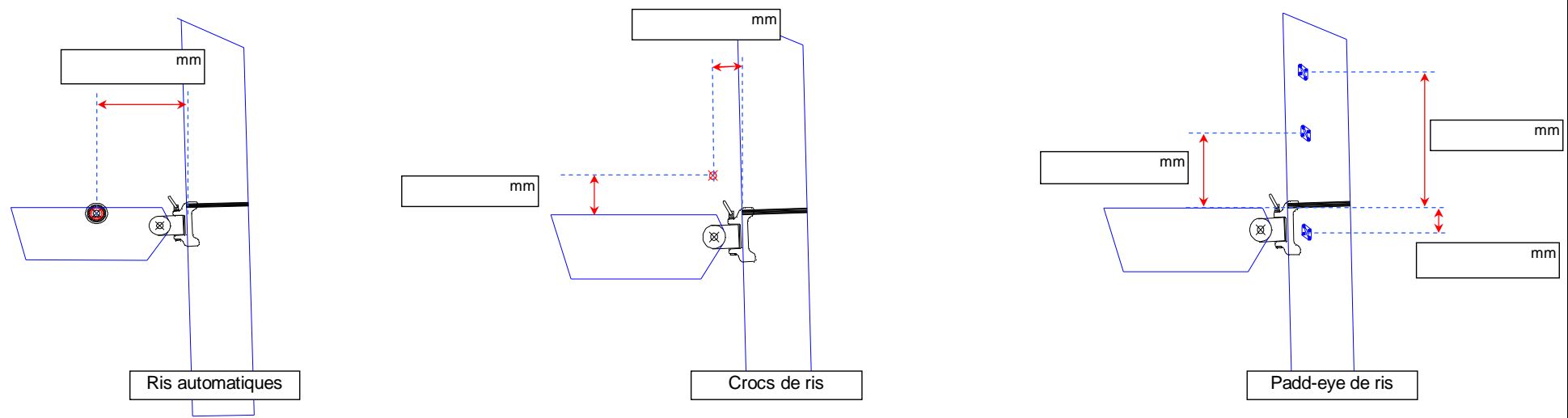
Chute maxi	T	mm	Axe chariot tête en butée / Bande jauge en extrémité de bome	En rapport avec le bimini ou la capotte...
Chute mini	T'	mm	Axe chariot tête en butée / Bande jauge en extrémité de bome	En rapport avec le débattement du hâte bas

Quête		mm
Cintre au repos		mm
Altitude ou position		% ou mm
Cintre maxi		mm
Altitude ou position		% ou mm

Bordure maxi (E)	E	mm	Face arrière de mât / Bande de jauge	Ou face Arr. de mât / Axe point d'écoute si bome équipée d'un chariot d'écoute
Longueur E1	E1	mm	Face arrière de mât / Dormant ris #01	Cotation si bome à violon ou réas encastrés
Longueur E2	E2	mm	Face arrière de mât / Dormant ris #02	Cotation si bome à violon ou réas encastrés
Longueur E3	E3	mm	Face arrière de mât / Dormant ris #03	Cotation si bome à violon ou réas encastrés
Longueur E4	E4	mm	Face arrière de mât / Dormant ris #04	Cotation si bome à violon ou réas encastrés
Longueur E1	E1'	mm	Face arrière de mât / Réa ris #01	Cotation si bome à violon ou réas encastrés
Longueur E2	E2'	mm	Face arrière de mât / Réa ris #02	Cotation si bome à violon ou réas encastrés
Longueur E3	E3'	mm	Face arrière de mât / Réa ris #03	Cotation si bome à violon ou réas encastrés
Longueur E4	E4'	mm	Face arrière de mât / Réa ris #04	Cotation si bome à violon ou réas encastrés
Marge écoute	W	mm	Bande de jauge / Axe réa	
Face AR mât - Pataras	V	mm	Cote prise à l'horizontale	
Perimètre de la bome		mm		
Diamètre de gorge de la bome		mm		



Détails amures de Ris



Liste Photos Souhaitées :

Vue profil du bateau dans son ensemble
Détails vit de mulet
Détails extrémité de bome
Détails chariots de guindant
Détails chariot de tête
Détails de prise de ris
Diverses vues de détails
Cintre de mât vu du bas & profil

Jauges & Certificats :

Merci de nous communiquer les différents certificats de Jauge.

Notes